

CORAI

La fibre optique en Côte-d'Or

by  altitude Infra.

VITE, PASSEZ À LA FIBRE !

RENDEZ-VOUS SUR

WWW.CORAI-FIBRE.FR



FLASHEZ POUR ACCÉDER



Plan France
Très Haut Débit
RÉPUBLIQUE FRANÇAISE

NE PAS JETER SUR LA VOIE PUBLIQUE

L'ÉDITO

En Côte-d'Or, les travaux de construction de l'infrastructure **fibre optique** arrivent à leur terme. Une ère nouvelle a commencé : celle des usages numériques et de l'@-administration.



C'est un changement brutal pour certains mais aussi une nécessité pour d'autres, notamment en matière de compétitivité économique. Et ce n'est que le début !

Le démantèlement du réseau cuivre ADSL par l'opérateur historique Orange va également accélérer le processus.

Il est donc de la responsabilité des différents acteurs d'accompagner les plus fragiles, les plus éloignés du numérique. C'est dans cette voie que **le Département de la Côte-d'Or** s'est engagé avec des formations et des accompagnements personnalisés.

Dès maintenant, pensez à la cyber-hygiène de vos équipements numériques...

Pour souscrire à la fibre, c'est simple

01

Je teste mon éligibilité sur corai-fibre.fr

Le Département de la Côte-d'Or et le réseau Coraï by Altitude Infra ont déployé le réseau de **fibre optique** dans votre commune.

Celui-ci va remplacer le réseau ADSL existant (support des communications de votre téléphone fixe, de l'internet et de votre télévision).

L'arrêt progressif de l'ADSL s'inscrit dans le cadre du plan national de retrait du réseau cuivre, entrepris par l'opérateur cuivre qui débutera en 2025 pour s'achever en 2030, conformément à la présentation faite à l'autorité de régulation des communications

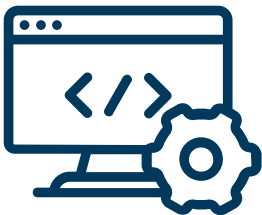
électroniques et des postes (ARCEP).

Coraï by Altitude Infra s'est engagé à accompagner le Conseil Départemental pour garantir une transition technologique respectueuse des intérêts de chacun.

Alors, pourquoi passer à la fibre ?

Tout simplement parce que votre ligne fixe ou votre Box ADSL cessera de fonctionner dans les prochaines années. Le remplacement par **la fibre optique** est la solution d'avenir pour assurer une connectivité performante et fiable.

La fibre optique c'est une meilleure connexion pour :



- Appeler votre famille & vos amis.
- Utiliser la téléconsultation pour vos rendez-vous médicaux.
- Pour effectuer vos démarches administratives sur Internet (consultation de votre compte Améli, déclarer vos impôts, etc..).

3 étapes suffisent !

02

Je sélectionne mon opérateur

03

Je conviens d'un rendez-vous

ON RÉPOND À VOS QUESTIONS !

TEST ÉLIGIBILITÉ

Vous souhaitez vérifier l'accès à la fibre optique de votre logement ?



FLASHEZ POUR ACCÉDER

PROBLÈME DE RÉFÉRENCEMENT

Votre adresse est introuvable ou mal référencée ?



FLASHEZ POUR ACCÉDER

DOMMAGE RÉSEAU

Vous souhaitez signaler un dommage visible depuis la voie publique sur les infrastructures du réseau de fibre optique ?



FLASHEZ POUR ACCÉDER

MALFAÇONS RACCORDEMENTS

Vous souhaitez déclarer une malfaçon suite à l'intervention de votre fournisseur d'accès à internet ?



FLASHEZ POUR ACCÉDER

WWW.CORAI-FIBRE.FR



contact@corai-fibre.fr



[Corai Fibre](#)



[CoraiFibre](#)